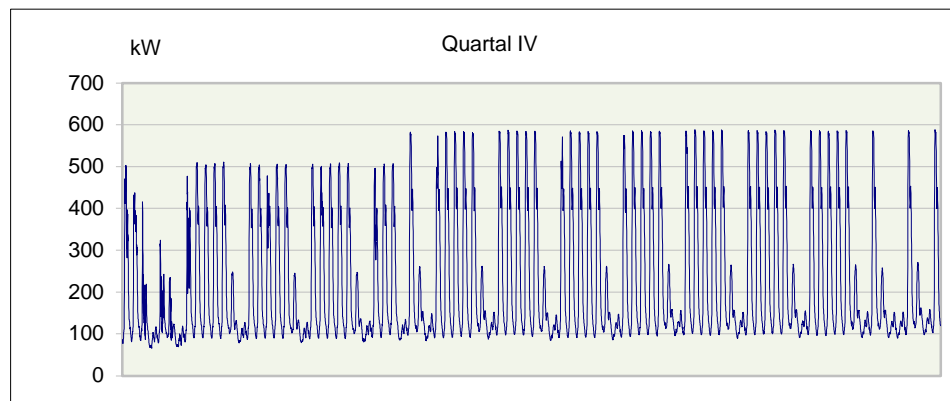
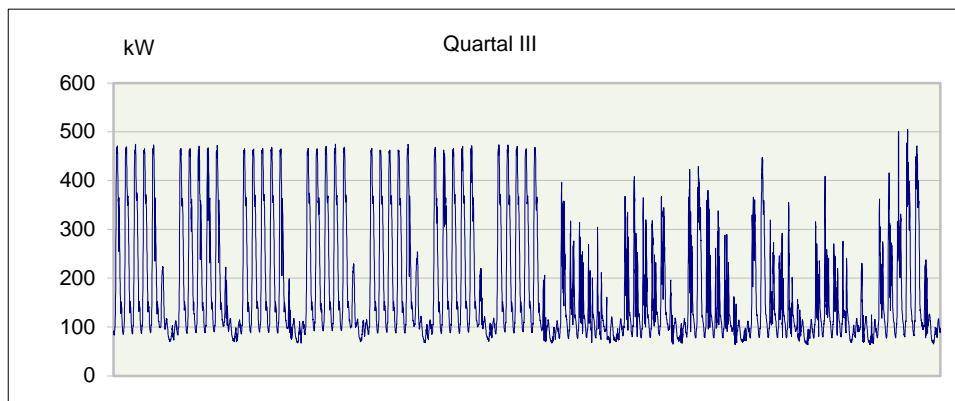
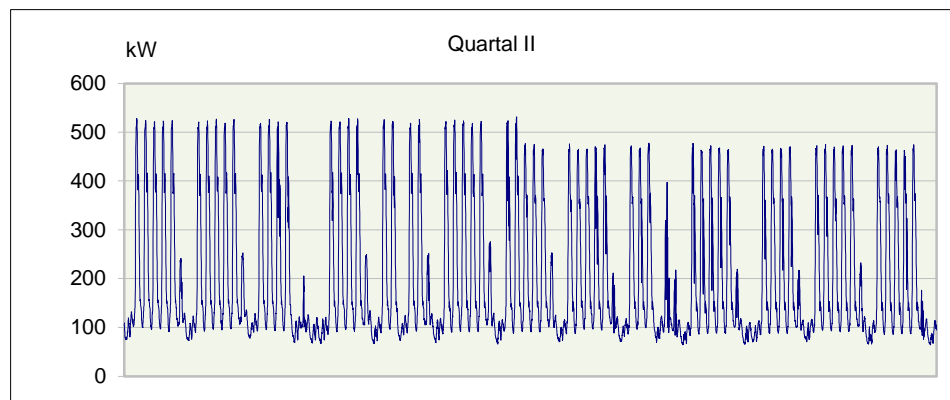
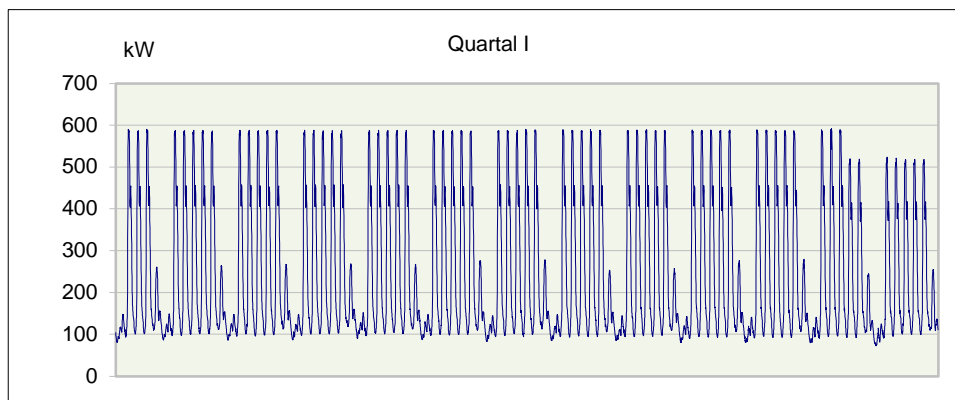


Netzgebiet

Restlastkurve der Lastprofilkunden bei Anwendung des analytischen Verfahrens

§ 17 Abs. 2 Nr. 4 StromNZV

GJ 2019



Jahresarbeit	1.838.464 kWh
Höchstleistung	592 kW
Datum/Zeit P _{max}	19.03.2019 11:15 Uhr MEZ

Die Daten basieren auf LGL, die zum Teil nicht gemessen sind (Hochrechnungen, Auffüllen von Lücken...).
Abweichungen zu den Abrechnungswerten sind daher vorhanden.